

Useful Information about living in Japan

外国人情報・相談コーナー

がいこく かた じょうほう そうだん こーなー
外国の方への情報・相談コーナー

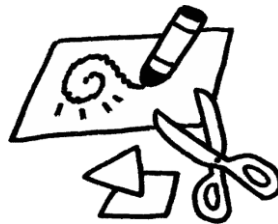
Event
Program

こうし
講師

張 (ちょう) さん

(中国の方) によるおはなし&

テーマ 切り絵の紹介



● 日時： 3月5日 (日) 13:30~14:30

(Time : Every First Sunday 13:30~14:30

時間 : 毎月第一个星期日 13点30分~14点30分

じかん まいつきだい1にちようび
時間 : 毎月第1日曜日 13:30~14:30

● 会場： 反町駅前ふれあいサロン

(Place : Tammachi Ekimae Fureai Salon

(In front of Tammachi station gate:Tokyu Toyoko Line)

ばしよ たんまちえきまえ どうきゅうどうよこせん たんまちえきかいさつぐちまえ
地址 : 反町駅前ふれあいサロン (东急东横线 反町站入口前)

場所 : 反町駅前ふれあいサロン(東急東横线 反町駅改札口前)

● 持ち物： ハサミ、鉛筆・ペンなど

● 利用料： 無料 Free! 免费!



● 主催： 神奈川県に多文化共生をすすめる会

● 問い合わせ/申込み：

tabunka.yokohama@gmail.com



★新型コロナウイルス感染症拡大防止のため、会場は、定員を設けています。
そのため、申し込みは、先着順となりますので、予めご了承ください。